



ПРЕДПРИЯТИЕ МЕГАЛЮКС®

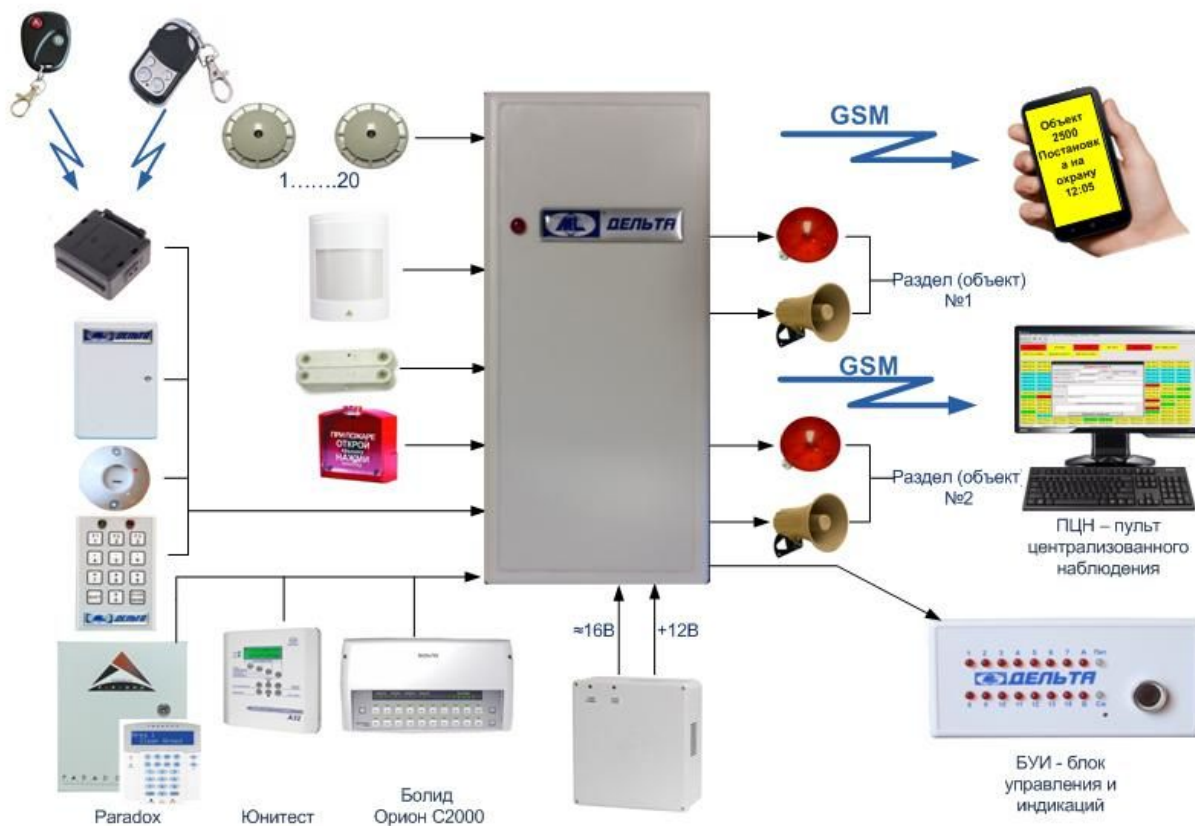
Воронеж, ул. Розы Люксембург, д.16, т.:(473)2612-682 www.megalux-brv.ru МЕГАЛЮКС-БРВ.ПФ e-mail: info@megalux-brv.ru

«Дельта-GSM-ПАМ» исп.4 ОБЪЕКТОВЫЙ GSM ПЕРЕДАТЧИК СО ВСТРОЕННЫМ ПРИБОРОМ ПРИЁМНО-КОНТРОЛЬНЫМ ОХРАННО-ПОЖАРНЫМ **ДЕЛЬТА**

«Дельта-GSM-ПАМ» исп.4, предназначен для индивидуальной и пультовой охраны. Производится сбор информации с объектовых приборов ОПС, датчиков охранной, пожарной и тревожной сигнализации, утечки воды и газа. Обеспечивается локальная сигнализация разных категорий объектов с передачей GSM на ПЦН по: SMS/GPRS в протоколе Ademco Contact ID и пользователям в виде SMS кириллицей на русском языке по сетям. Корпус пластиковый, встроенная/выносная антенна. С ноября 2019г. все приборы поддерживают работу с Мобильным приложением «ДЕЛЬТА-МОБАЙЛ». Приборы выпущенные ранее могут быть перепрограммированы на предприятии - изготовителе.

МОБИЛЬНОЕ ПРИЛОЖЕНИЕ «ДЕЛЬТА-МОБАЙЛ» V 1.1 на базе ОС Android

Мобильное приложение предназначено для дистанционного контроля за охраняемыми объектами и их дистанционного управления: постановки/снятия с охраны, а также управление приборами на объекте, при этом управление брелками, клавиатурами и ключами не исключается. Приложение устанавливается на смартфоны и планшеты с ОС Android версии 5.0 и выше. Связь с объектами осуществляется по CLIP (бесплатным звонкам) и SMS. Пользователями приложения являются как владельцы объектов, так и сотрудники охранных предприятий. Приложение удобно в использовании, имеет дружелюбный интуитивно понятный интерфейс и распространяется БЕСПЛАТНО.

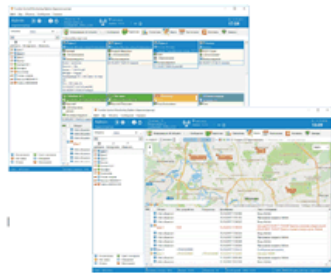


ПО АРМ «Дельта 2.20а»

Программное обеспечение автоматизированного рабочего места операторов предназначено для ведения операторской службы охранного предприятия. Программа устанавливается на базовый ПК, имеет стандартный Windows-интерфейс и обеспечивает отображение полной картины состояния объектов и всей системы в целом, ведение базы данных объектов (картотеки объектов) и статистики принятых сообщений принятых от базового оборудования систем «Дельта»: VHF, GSM, Internet, Wi-Fi, ГТС (Contact ID), RS-485. Предусмотрена трансляция по Internet на выносные рабочие места охранных



Программный комплекс «AlarmFrontMonitoring» и СПИ «Дельта»



Программа пульта централизованного наблюдения (ПЦН) для систем охраны и мониторинга - ПК. «AlarmFrontMonitoring» полностью поддерживает работу с оборудованием компании «МЕГАЛЮКС®» - СПИ (системами передачи извещений) «Дельта». Программный комплекс предназначен для создания автоматизированного пульта централизованного наблюдения за удаленными объектами.

В настоящее время поддерживается 163 формата 1780 моделей от 245 производителей: Альтоника, Астра, Бастион, Ритм, Болид, Navigard, Мираж/Стелс, Кситал, Лунь, Норд, Око, Приток, Сибирский Арсенал, Стрелец, Часовой, Элемент, Эритея, Юпитер, Юнитест и многие другие.

Таким образом, интегрируется работа на едином ПЦН практически с любыми пультовыми системами, как GSM, так и радиоканальными. а также GPS/GLONASS трекерами и системами видеонаблюдения.

Особенности

1. **В качестве базовой станции на ПЦН** используется «Дельта-GSM-Б», подключенная к ПК с установленным ПО АРМ «Дельта». При наличии на ПЦН статического адреса и передаче по GPRS «Дельта-GSM-Б» не требуется.
2. **Передача на ПЦН в форматах:** SMS/GPRS/DTMF.
3. **2 SIM карты**, для резервирования GSM связи.
4. **Возможность управлять последовательностью передачи сообщений по GPRS и SMS.** В первом случае первично отправляется сообщение по GPRS, а в случае неудачи отправляется SMS. Во втором случае всё с точностью наоборот. И в третьем отправка производится по GPRS и SMS.
5. **Возможность дублирования по WiFi, IP и VHF**, при этом обеспечивается защита от саботажа - глушение перед взятием объекта «На рывок», индицируется на ПЦН.
6. **Возможность одновременной работы с WiFi, IP и VHF** (лицензированные выделенные частоты и безлицензионные диапазоны) передатчиками используя единый ПЦН с единым ПК и ПО АРМ «Дельта» до 32 000 объектов.
7. **Международный протокол ContactID и формат Sur-Gard** обеспечивают интеграцию со сторонними ПО АРМ ПЦН, такими как: «Центр охраны» (С.Норд), «Офицер» и др.
8. **Контроль и сигнализация помехи/подавления** в сети GSM.
9. **Измерение уровня связи** с индикацией при каждом SMS сообщении.
10. **6/12 с расширением - удвоением зон** резистивной развязкой, охранно-пожарных шлейфов сигнализации (далее - ШС), для работы с датчиками (извещателями) ОПС, а также выходов в виде контактов реле и/или ОК приемно-контрольных приборов ОПС и других приборов.
11. **Двухпроводный ШС пожарный** с подключением до 20 датчиков.
12. **Возможность частичной постановки на охрану** (ночной режим).
13. **Охрана 2-х независимых объектов** - 2 полноценных раздела с отдельными считывателями, звуковыми и световыми оповещателями с отдельными объектовыми номерами.
14. **Частичная постановка на охрану** - только зон периметра- окон, дверей, с игнорированием внутренних зон, например в ночное время, или когда дети одни остаются дома.
15. **Постановка/снятие встроенным контроллером TouchMemory** (до 16 пользователей), электронными ключами, бесконтактными картами, клавиатурами, радиокнопками или н/з, н/р контактами.
16. **4 силовых выхода**, на световые и звуковые оповещатели по паре на каждый раздел соответственно.
17. **Двухцветный светодиод** для индикации режимов работы и питания.
18. **Интеграция с приборами:** Болид - Орион С2000, Юнитест и Paradox в полном протоколе.
19. **Блок индикации и управления**, подключается через цифровой интерфейс RS-232 предназначен для светодиодной индикации состояния шлейфов сигнализации, состояния источников основного, резервного питания, режимов работы и управления передатчика встроенным считывателем TouchMemory, а также звуковой индикации - встроенным зуммером.
20. **Встроенная система мониторинга питания** уровня резервного - 12В питания с передачей извещений при разряде батареи и основного - 220В с передачей извещений потери и восстановления сети.
21. **КНС** - подсистема контроля несения службы, как система контроля качества работы охранников.
22. **Программирование** по USB бесплатным обновляемым ПО всех параметров и оперативное программирование номеров SMS оповещения, по DTMF дозвоном.
23. **Варианты исполнения:**

Исп.4.0
без корпуса



Исп.4.1
стандартное



Исп.4.2
с внешней SMA антенной



Исп.4.3
в корпусе СББП

